

POPIS:
MOBILNÍ SKLÁDACÍ STĚNA - Z/23 - 6650x2700mm TL=100mm s dveřmi 900X2000mm
MOBILNÍ SKLÁDACÍ STĚNA - Z/24 - 7100x2800mm TL=100mm
MOBILNÍ SKLÁDACÍ STĚNA - Z/25 - 6850x2800mm TL=100mm

PROVEDENÍ:
Eloxované hliníkové profily s vloženým magnetickým páskem a dvoustupňovým těsněním, viditelné hliníkové profily 5 mm, povrch desek lamino HPL/výběr v rámci AD, ruční ovládání, akustický útlum 47dB. Al kolejnice s dvoubodovým uchycením, kotveno do stropu. Součástí dodávky je všechno nezbytné příslušenství vč. kotvení a akustické bariéry.

POZNÁMKA:
- PŘESNÉ ROZMĚRY NUTNO ZAMĚŘIT NA STAVBĚ
- TENTO VÝKRES NENAHRÁZUJE DÍLENSKOU DOKUMENTACI
- PŘED VÝROBOU NUTNO DÍLENSKOU DOKUMENTACI ODSOUHLASIT V RÁMCI AD VČETNĚ ŘEŠENÍ JEDNOTLIVÝCH KONSTRUKČNÍCH PRVKŮ

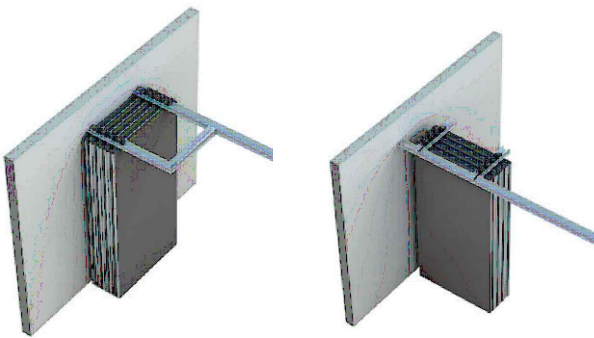
AKUSTICKÁ BARIÉRA



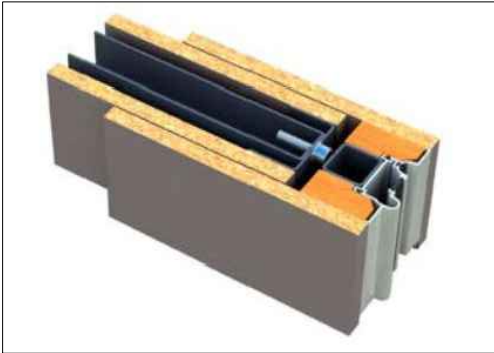
KOLEJNICE



PARKOVÁNÍ



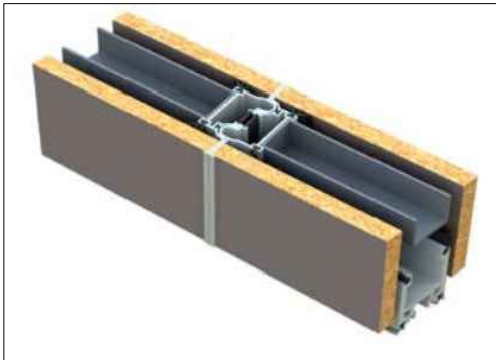
TELESKOPICKÝ PANEL



SCHEMA



SVISLÉ NAPOJENÍ PANELŮ



generální projektant a investor:		Ostravská univerzita - Koleje Jana Opletala	
 Ostravská univerzita Dvořákova 7 701 03 Ostrava		místo akce: Kranichova 1433/8, 710 00 Slezská Ostrava k.ú. Slezská Ostrava 714828	
autor projektu: Ing. Arch. Radim Václavík		podpis:	číslo zakázky:
hlavní inženýr projektu: Ing. Pavel Hynčica		podpis:	datum: 11/2024
vypracoval: Ing. Tomáš Rychlý Ing. Petr Eitler		podpis:	formát: 6 x A4 změna:
projektant profese:		st. objekt: SO 03.1 - HLAVNÍ BUDOVA - 1.etapa SO 03.2 - HLAVNÍ BUDOVA - 2.etapa	měřítko: 1:50
		stupeň PD: Dokumentace pro provádění stavby	číslo paré:
část: D.1.1 - ARCHITEKTONICKO STAVEBNÍ ŘEŠENÍ			
výkres:		číslo výkresu dle etapy:	
		1.etapa	2.etapa
ZÁM. PRVKY - MOBILNÍ SKL. STĚNY-SCHÉMA		37.10	23.4